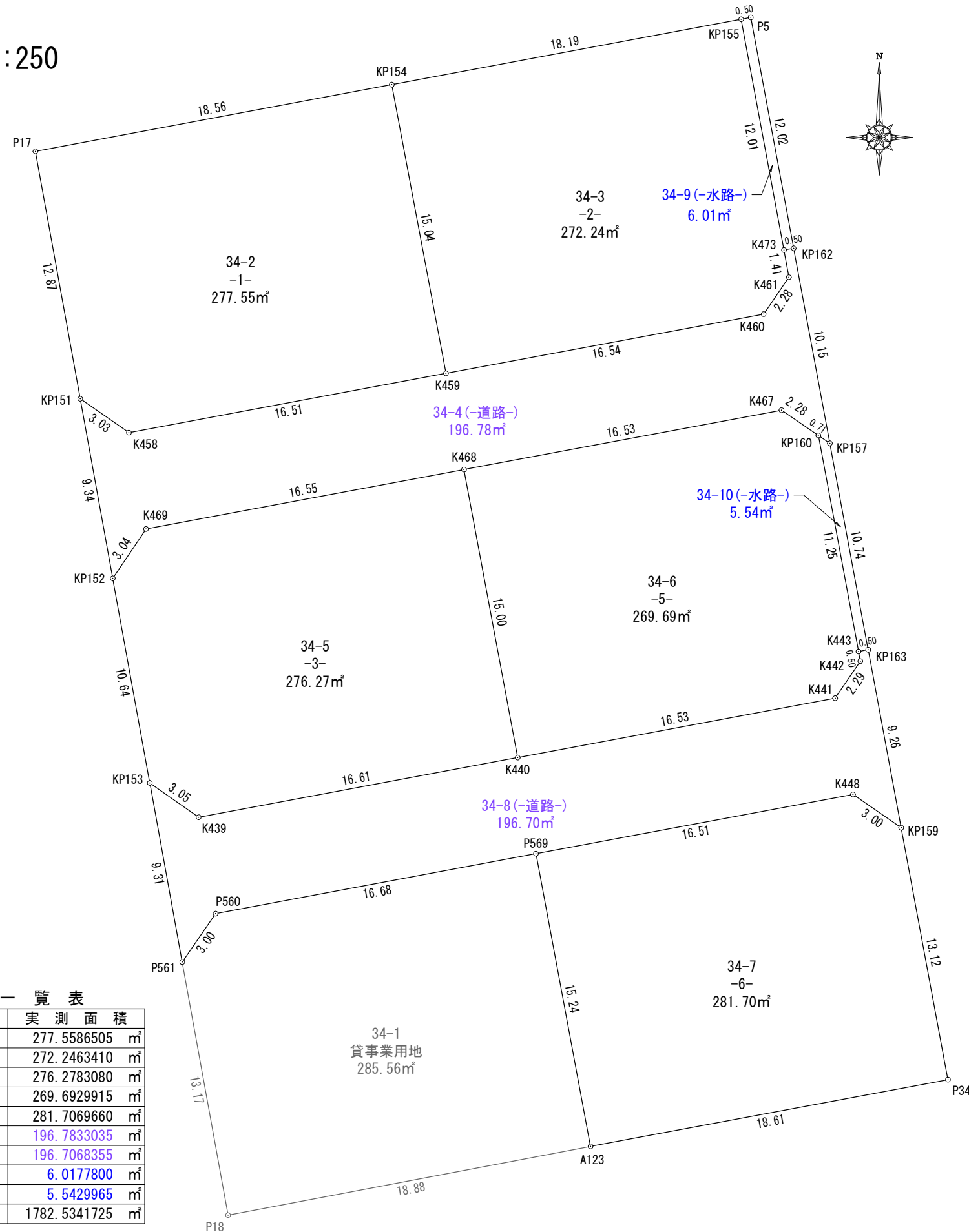


実測図

S=1:250



面積一覧表

地番	実測面積
34-2	277.5586505 m ²
34-3	272.2463410 m ²
34-5	276.2783080 m ²
34-6	269.6929915 m ²
34-7	281.7069660 m ²
34-4	196.7833035 m ²
34-8	196.7068355 m ²
34-9	6.0177800 m ²
34-10	5.5429965 m ²
合計	1782.5341725 m ²

地番 34-2(-1-)			
筆界点	X座標	Y座標	点間距離
P17	143108.901	53011.496	12.87
KP151	143096.231	53013.790	3.03
K458	143094.497	53016.281	16.51
K459	143097.534	53032.513	15.04
KP154	143112.317	53029.742	18.56
倍面積	555.1173010		
面積	277.5586505 m ²		
地積	277.55 m ²		

地番 34-3(-2-)			
筆界点	X座標	Y座標	点間距離
KP154	143112.317	53029.742	15.04
K459	143097.534	53032.513	16.54
K460	143100.568	53048.779	2.28
K461	143102.457	53050.068	1.41
K473	143103.849	53049.820	12.01
KP155	143115.665	53047.627	18.19
倍面積	544.4926820		
面積	272.2463410 m ²		
地積	272.24 m ²		

地番 34-4(-道路-)			
筆界点	X座標	Y座標	点間距離
KP153	143076.560	53017.351	9.31
P561	143067.390	53019.012	3.00
P560	143069.869	53020.719	16.68
P569	143072.939	53037.120	16.51
K448	143075.971	53053.350	3.00
KP159	143074.268	53055.820	9.26
KP163	143083.382	53054.128	0.50
K443	143083.290	53053.634	0.50
K442	143082.794	53053.727	2.29
K441	143080.900	53052.439	16.53
K440	143077.858	53036.186	16.61
K439	143074.804	53019.851	16.53
K468	143092.607	53033.435	16.55
倍面積	552.5566160		
面積	276.2783080 m ²		
地積	276.27 m ²		

地番 34-5(-3-)			
筆界点	X座標	Y座標	点間距離
K469	143089.563	53017.158	3.04
KP152	143087.036	53015.455	10.64
KP153	143076.560	53017.351	3.05
K439	143074.804	53019.851	16.61
K440	143077.858	53036.186	15.00
K468	143092.607	53033.435	16.55
倍面積	544.4926820		
面積	272.2463410 m ²		
地積	272.24 m ²		

地番 34-6(-5-)			
筆界点	X座標	Y座標	点間距離
K468	143092.607	53033.435	15.00
K440	143077.858	53036.186	16.53
K441	143080.900	53052.439	2.29
K442	143082.794	53053.727	0.50
K443	143083.290	53053.634	11.25
KP160	143094.353	53051.578	2.28
K467	143095.647	53049.691	16.53
倍面積	539.3859830		
面積	269.6929915 m ²		
地積	269.69 m ²		

地番 34-7(-6-)			
筆界点	X座標	Y座標	点間距離
P569	143072.939	53037.120	15.24
A123	143057.950	53039.916	18.88
P34	143061.366	53058.215	13.12
KP159	143074.268	53055.820	3.00
K448	143075.971	53053.350	16.51
倍面積	563.4139320		
面積	281.7069660 m ²		
地積	281.70 m ²		

地番 34-8(-道路-)			
筆界点	X座標	Y座標	点間距離
KP160	143094.353	53051.578	11.25
K443	143083.290	53053.634	0.50
KP163	143083.382	53054.128	10.74
KP157	143093.949	53052.167	0.71
倍面積	11.0859930		
面積	5.5429965 m ²		
地積	5.54 m ²		

地番 34-9(-水路-)			
筆界点	X座標	Y座標	点間距離
KP155	143115.665	53047.627	12.01
K473	143103.849	53049.820	0.50
KP162	143103.937	53050.313	12.02
P5	143115.757	53048.119	0.50
倍面積	12.0355600		
面積	6.0177800 m ²		
地積	6.01 m ²		

地番 34-10(-水路-)			
筆界点	X座標	Y座標	点間距離
KP160	143094.353	53051.578	11.25
K443	143083.290	53053.634	0.50
KP163	143083.382	53054.128	10.74
KP157	143093.949	53052.167	0.71
倍面積	5.5429965 m ²		
面積	5.54 m ²		
地積	5.54 m ²		

地番 34-1(-貸事業用地)			
筆界点	X座標	Y座標	点間距離
P560	143069.869	53020.719	3.00
P561	143067.390	53019.012	13.17
P18	143054.430	53021.358	18.88
A123	143057.950	53039.916	15.24
P569	143072.939	53037.120	16.68
倍面積	571.1230050		
面積	285.5615025 m ²		
地積	285.56 m ²		

地番 34-2(-1-)			
筆界点	X座標	Y座標	点間距離
KP151	143096.231	53013.790	9.34
KP152	143087.036	53015.455	3.04
K469	143089.563	53017.158	16.55
K468	143092.607	53033.435	16.53
K467	143095.647	53049.691	2.28
KP160	143094.353	53051.578	0.71
KP157	143093.949	53052.167	10.15
KP162	143103.937	53050.313	0.50
K473	143103.849	53049.820	1.41
K461	143102.457	53050.068	2.28
K460	143100.568	53048.779	16.54
K459	143097.534	53032.513	16.51
K458	143094.497	53016.281	3.03
倍面積	393.5666070		
面積	196.7833035 m ²		
地積	196.78 m ²		

地番 34-3(-2-)			
筆界点	X座標	Y座標	点間距離
KP153	143076.560	53017.351	9.31
P561	143067.390	53019.012	3.00
P560	143069.869	53020.719	16.68
P569	143072.939	53037.120	16.51
K448	143075.971	53053.350	3.00
KP159	143074.268	53055.820	9.26
KP163	143083.382	53054.128	0.50
K443	143083.290	53053.634	0.50
K442	143082.794	53053.727	2.29
K441	143080.900	53052.439	16.53
K440	143077.858	53036.186	16.61
K439	143074.804	53019.851	3.05
倍面積	393.4136710		
面積	196.7068355 m ²		
地積	196.70 m ²		

地番 34-4(-道路-)			
筆界点	X座標	Y座標	点間距離
KP160	143094.353	53051.578	11.25
K443	143083.290	53053.634	0.50
KP163	143083.382	53054.128	10.74
KP157	143093.949	53052.167	0.71
倍面積	11.0859930		
面積	5.5429965 m ²		
地積	5.54 m ²		

所在	高松市上林町字竹部		
図面名	実測図		
縮尺	1/250	図面番号	
作成年月日	令和 5 年 1 月 23 日		
作成者	高松市三条町278番地12 株式会社高松合同企画 土地家屋調査士・測量士 野田 明良		